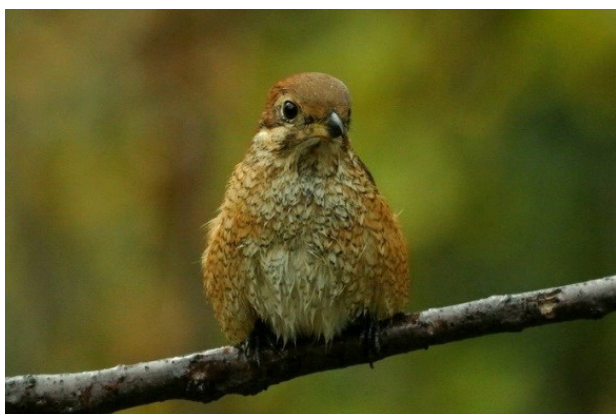


今月の Twitter 2018 年 12 月(抜粋)

今月の「つぶやき」を抜粋で集めました。

【11 月 25 日】

「事実の一つでも、受け取り方次第でいく通りも解釈できる」



【11 月 26 日】

虐待児童の受け皿拡大。厚労省は里親制度の説明や里親に対する研修等を担う専従職員を配置した自治体等への補助金を拡充します。従来、里親のリクルートや支援は児童相談所が担当。これを NPO 法人や社会福祉法人等へも委託。虐待を受けた子供の養育環境を重視するゆえの里親増加です。

【11 月 27 日】

[資産管理の観点から見た中小企業における不正の3つのケース](#) | 大阪の企業会計の主治医

なぜ不正が起こるのか、不正を起こさないためにはどうすればよいのか、を考えます。



【12 月 1 日】

人の命には限りがある。
わかっているようでわかっていない。
それが父親の場合は、男には想像以上に応える。

【12 月 3 日】

2016 年度の介護給付費は 9.2 兆円。前年度より 1.4% 増えました。高齢化によって給付費も要介護者数も過去最高を更新中です。介護保険制度が始まった 2000 年度と比べると、給付費 2.8 倍、要介護者数 2.5 倍に膨らんでいます。
介護給付費に利用者負担額を合わせた介護総費用は 10 兆円。

【12月4日】

正社員に時給。人材確保や長時間労働是正のための動きです。この制度を使い、高い時給でパートから正社員に転換する例も出始めました。短時間しか働けない人を正社員として雇う。フルタイム社員に自分の時給を意識させ、生産性を上げる。
正社員の時給への関心が高まるでしょう。

【12月5日】

小中高で働く教職員の勤務実態調査。1日の平均勤務時間は全体で11時間を超えています。長時間労働が蔓延し中間管理職に業務が集中している実態が。
「業務量が多い」「予定外の業務が突発的に発生」「職場の人間関係」
保護者や生徒との関係は教職員特有。そのストレス対策も必要です。

【12月6日】

株主総会での議案撤回。上場企業の株主総会で、開催前に会社側が議案を撤回するケースが増えて来ました。多いのは取締役や監査役の選任議案。
総会開催前の開票作業中に反対票の多さがわかり、候補者が会社と相談のうえ辞退しているのではと推測されます。

【12月7日】

社会福祉法人への指導監査。昨日は社会福祉協議会へお伺いしました。
一部の箇所、附属明細書と計算書類の整合性が取れていませんでした。附属明細書が会計システム上自動作成されるとしても、人の目でチェックすることは重要です。

[公益法人への立入検査で指摘することの多い項目ベスト5](#) | 大阪の企業会計の主治医
立入検査へは、『至らぬところを指導してもらえる。』と思ってコミュニケーションを図ることが得策です。



【12月8日】

「感性とは、人の痛みをわがこととして感じ取る能力のことを言う。」

[有給取得の義務化](#)

【12月9日】

「友の憂いにわれは泣き、わが喜びに友は舞う」

【12月10日】

[社会福祉法人は以前から競争状態にあった](#) | 大阪の企業会計の主治医
改定された社会福祉法に、社会福祉法人の解散・清算・合併に関する規定が新設されました。これが何を意味するかおわかりですか。



【12月11日】

独居高齢者の介護・死亡リスクは1.7倍。以下が調査に当たったの指標とされました。

①近所付き合い、②独居、③地域活動等への参加、④経済的困窮
社会的な孤立に加え、運動機能等心身の活力が低下した状態(フレイル)になると、リスクは2.3倍に高まります。

【12月12日】

社会福祉法人への指導監査。昨日は認定こども園を運営している法人へお伺いしました。法人内部の取引やそれに伴う残高は、法人全体の計算書類上相殺消去しなければならないのですが、一部の内部消去に漏れがありました。要注意です。

[銀行の変貌](#)

【12月13日】

[NPO法人における現物寄付受取りの会計処理4つのパターン](#) | 大阪の企業会計の主治医
現物で寄付を受取る場合には、いつ収益を認識(計上)すればよいでしょうか。その他にも金銭による寄付と違っていろいろ検討しなければなりません。



【12月14日】

社会福祉法人への指導監査。昨日は軽費老人ホームを運営している法人へお伺いしました。先日と同様に内部取引の消去に漏れが。社会福祉法人の皆さんには、内部取引やその消去にまだ馴染みがないのかもしれませんが。

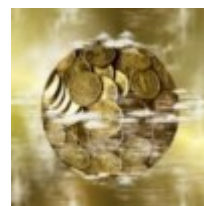
[療養病床からの転換で生まれる新たな高齢者施設](#)

【12月15日】

「人間っていうのはね、うつむいてばかりいる人には何もしてあげられないけど、前を向いてどうにか歩いていこうとする人には手を差し伸べるものだよ。」

[103万円の壁と130万円の壁、さらに150万円の壁。どうすればお得になるか、あなたは検討済みですか？](#) | 大阪の企業会計の主治医

年末までの2週間、パートで働く時間を抑えますか？抑えませんか？



【12月16日】

「動物には子供を育てるという習性はあるけれど、親をみるということはない。人間だけが本能に逆らって、親をみるというような道徳を造り上げた」

【12月18日】

[日本の標準世帯は「単身・無職](#)

【12月19日】

大阪府立小中学校でスマホ解禁。2019年春にも児童、生徒が校内にスマホ、携帯電話を校内に持ち込めるようになります。

全国の大半の学校が禁止している中、地震や台風が相次ぎ子供と連絡を取るのに苦労した保護者の要望がきっかけ。利用のルール作りが急がれます。

【12月20日】

身元保証人のいない高齢者。この場合、介護施設に入所したくても受け入れを「拒否」する施設が約3割ある調査結果が公表されました。

その理由は、費用の未払いや死亡時の引き取り等への不安。国は自治体を通じて入所を拒否しないように求めています。

「受入」と回答した施設は1割強。

【12月22日】

「“運がいい”と答える人は、自分がこれまで周りの人に助けられながら生きてきたことに気づいている人。一方、“運が悪い”と答える人は、自分の実力や自分の置かれている状況を客観的に捉えておらず、うまくいかないことがあると運のせいにしてきた人。」

【12月23日】

「けんか上手な人は仲直りのコツを知っている」